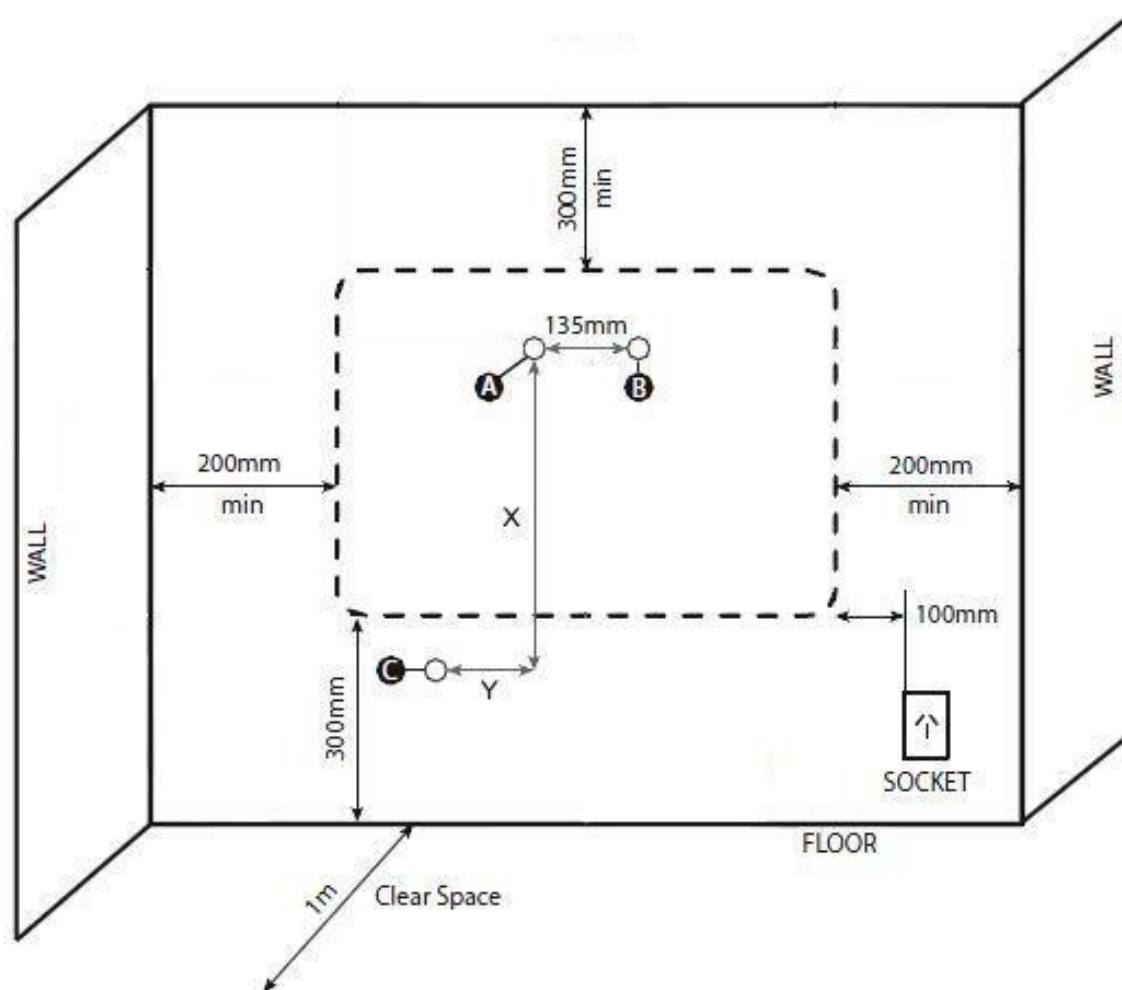


## MANTRA – Instrukcja montażu ściennego

- 1- Wywiercić 3 otwory A/B/C w ścianie\*, zgodnie z poniższym rysunkiem. Otwór powinien mieć średnicę  $\Phi 6\text{mm}$  oraz głębokość 30mm.



	X	Y
<b>MANTRA 15</b>	583	90
<b>MANTRA 20</b>	444	215

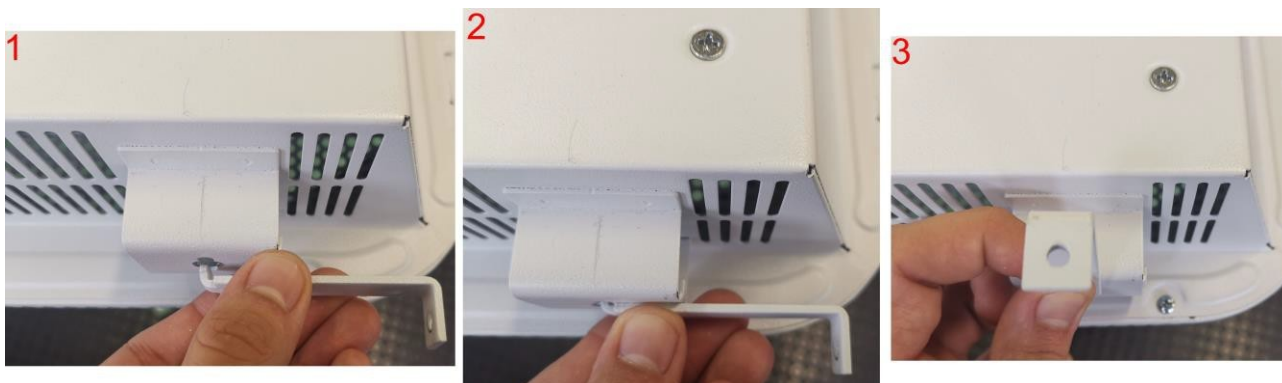
\*otwory A/B można łatwo odznaczyć dzięki szablonowi dostarczonego w torebce z akcesoriami do montażu ściennego.



2- Włóż kołki rozporowe w trzy otwory A/B/C, a następnie przykręć górne śruby, zachowując odległość 8 mm między łbem śruby a ścianą.

3- Mocno chwytając grzejnik, zawieś go na dwóch górnych śrubach. Przed zwolnieniem jednostki upewnij się, że jest prawidłowo przymocowana do ściany.

4- Zamontuj hak zabezpieczający na grzejniku, jak pokazano na poniższych ilustracjach.



5- Przełóż śrubę przez otwór w haczyku zabezpieczającym i przymocuj ją do kołka rozporowego C.

